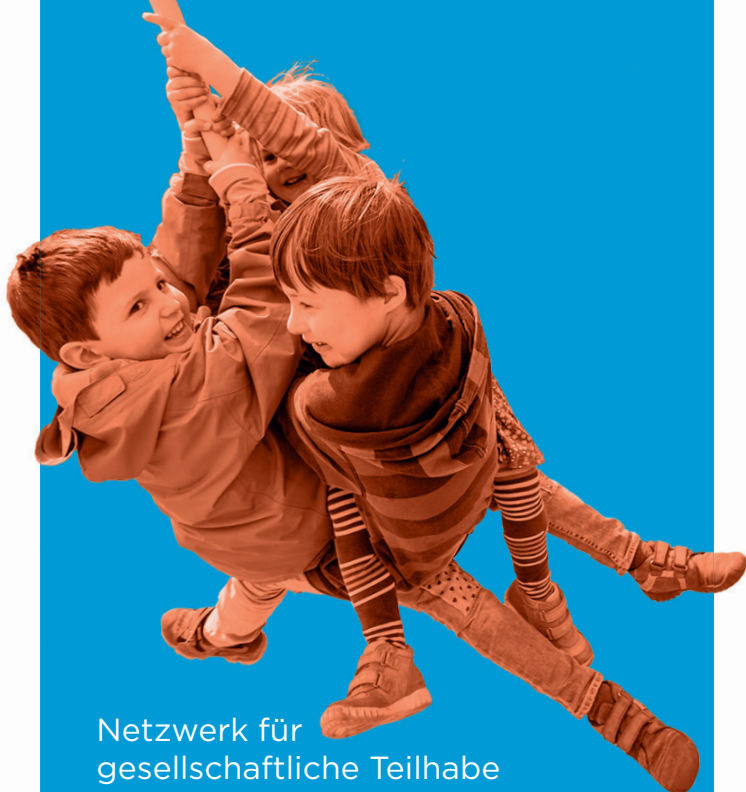


Eltern beraten Eltern

EbE

von Kindern mit und
ohne Behinderung

e.v.



Netzwerk für
gesellschaftliche Teilhabe

Sie suchen Austausch, Unterstützung, Beratung oder wollen mit anderen Familien und Selbsthilfegruppen Kontakt aufnehmen?

Dann sind Sie bei uns willkommen!
Wir nehmen uns Zeit für Ihre Fragen:
Wie gehen wir mit der neuen Situation um?
Wie wird sich unser Kind entwickeln?
Welche Therapien gibt es?
Kita und Schule, Beruf und Wohnen – was passt zu meinem Kind?
Welche Möglichkeiten der Unterstützung gibt es?
Mit wem kann ich mich austauschen?

Wir vermitteln Kontakte zu Familien, Selbsthilfegruppen und Beratungsstellen.
Bei uns werden Sie von Eltern beraten, die sich in ähnlichen Situationen befinden.
Wir vermitteln Ansprechpersonen zu behördlichen und rechtlichen Fragen.
Wir veranstalten Themenabende und Fortbildungen.

Bei uns können Sie an Freizeitaktivitäten und Krabbelgruppen teilnehmen.
Hier können Sie Ihre Erfahrungen an Familien in vergleichbaren Situationen weitergeben.



Wir sind ein selbstorganisiertes Netzwerk von Familien und setzen uns für die gesellschaftliche Teilhabe aller Menschen in sämtlichen gesellschaftlichen Bereichen ein.

In den meisten unserer Familien leben Kinder, Jugendliche oder junge Erwachsene mit Assistenzbedarf.

Wir verfügen über ein großes Netzwerk und engagieren uns in Arbeitskreisen, Gremien und Beiräten.

Wir schätzen die Vielfalt menschlichen Seins.

Unsere Vision ist die Verwirklichung aller Menschenrechte.

Holsteinische Str. 30
Nachbarschaftshaus
Friedenau
12161 Berlin

Tel. 030 - 82 167 11

mail@eltern-beraten-eltern.de

www.eltern-beraten-eltern.de

Öffnungszeiten: Mo-Do 9:30-12:30

Uhr und nach Vereinbarung

Kontoverbindung: Postbank Berlin

IBAN: DE81 1001 0010 0489 1311 00

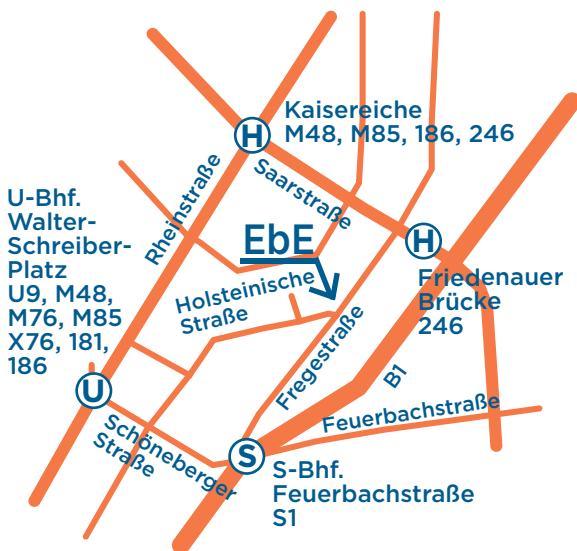
BIC: PBNKDEFF

Eltern beraten Eltern

EbE

von Kindern mit und
ohne Behinderung

e.V.



Gefördert durch die Senatsverwaltung für Bildung,
Jugend und Wissenschaft.

Mitglied im Paritätischen Berlin und im Kindernetzwerk e.V.

Senatsverwaltung
für Bildung, Jugend
und Wissenschaft

be  **Berlin**

 **DER PARITÄTISCHE**
BERLIN

Gefördert durch die
AKTION
MENSCH

KINDERNETZWERK



WIR HELFEN WEITER

© Fotos: Yorck Maecke
Stand: Mai 2015